



ENTRE-DEUX-MERS  
TOURISME

## CHAMBRES D'HÔTES CHATEAUNEUF - SADIRAC - ENTRE-DEUX-MERS



## CHAMBRES D'HÔTES CHATEAUNEUF - SADIRAC

Bienvenue dans nos 3 chambres d'hôtes

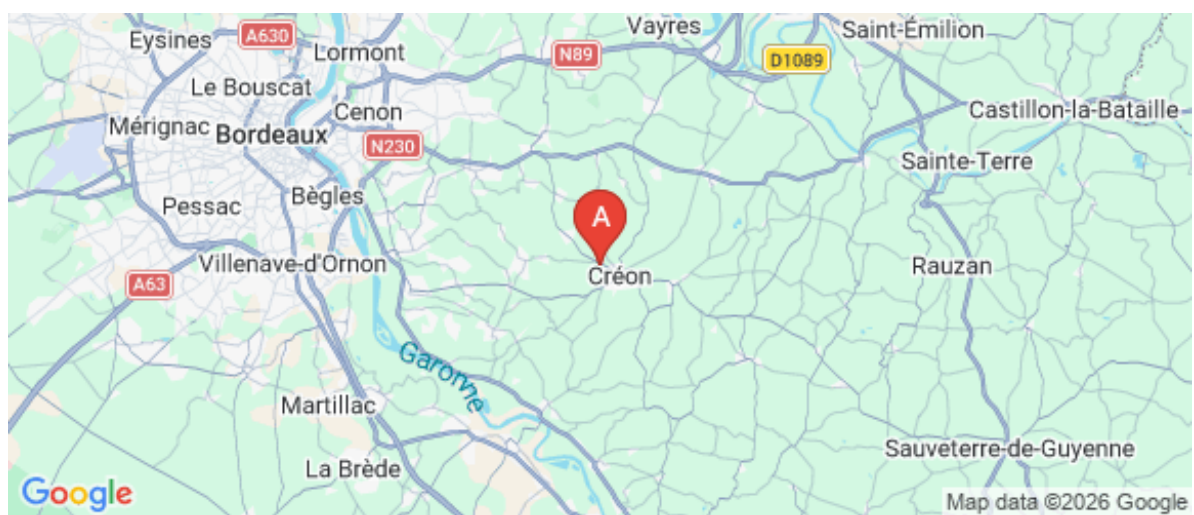
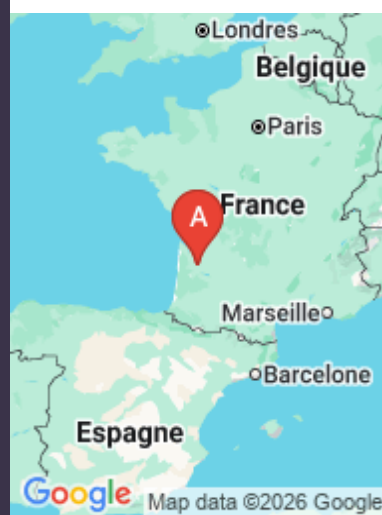
<https://chateauneuf-sadirac.fr>



Pierre CHINZI

+33 7 82 27 86 65

**A** Chateaufeuf : 171 Route Départementale  
671 33670 SADIRAC





## Châteauneuf



Chambre Comtesse



Chambre Impératrice



Chambre Boudoir



Découvrez Châteauneuf, une demeure bourgeoise de 1826 transformée en maison d'hôtes de charme aux portes de Bordeaux. Alliant authenticité et confort moderne, cette bâtisse rénovée séduit par ses matériaux nobles : pierres girondines, parquets anciens et cheminées de marbre. Trois havres de paix vous attendent : L'Impératrice, spacieuse et raffinée ; La Comtesse, élégante et lumineuse ; et Le Boudoir, niché de façon insolite dans l'ancien pigeonnier de la tour. Chaque fenêtre s'ouvre sur un parc majestueux de deux hectares, véritable écrin de verdure aux arbres bicentennaires et à la glycine centenaire. Idéalement situé pour explorer le patrimoine girondin, Châteauneuf offre une expérience de séjour hors du temps, entre sérénité et art de vivre à la française. Une adresse privilégiée pour les amoureux de nature et d'histoire en quête d'une escale ressourçante dans la région. Présence de chien et chat sur place



## Infos sur l'établissement



*Communs*

Entrée commune

Jardin commun



*Activités*



*Réseaux*

Accès Internet



*Stationnement*

Parking



*Services*

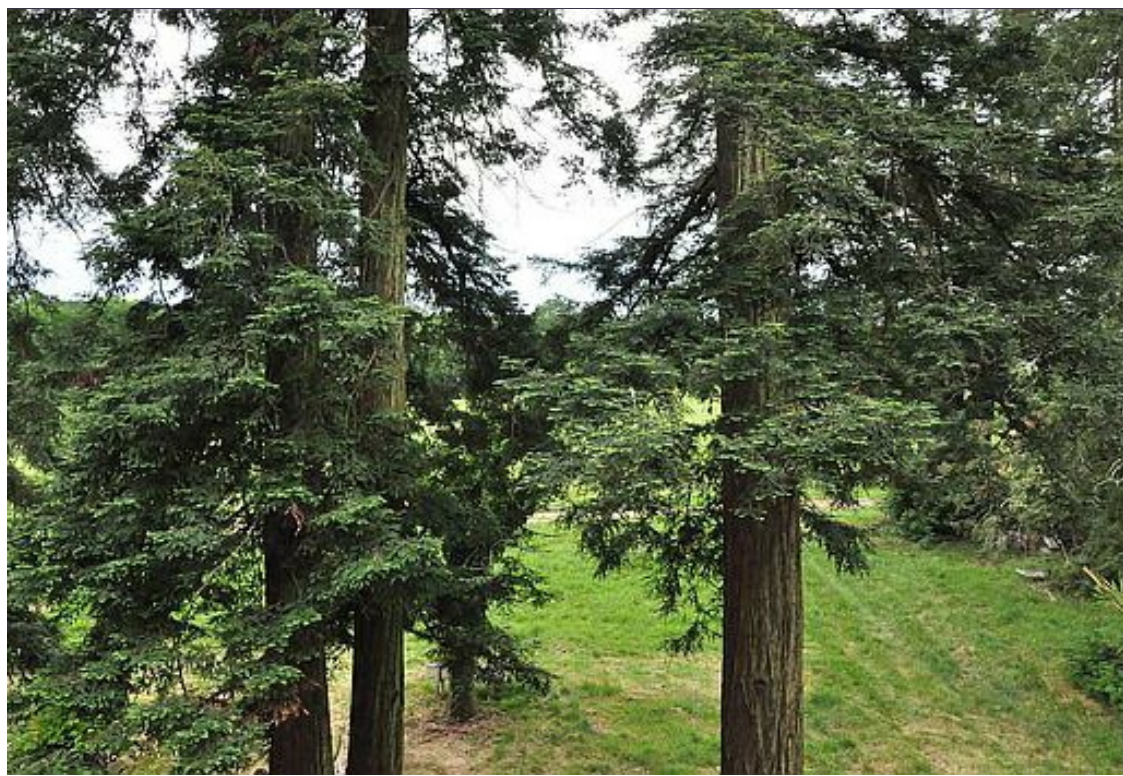
Nettoyage / ménage



*Extérieurs*

Matériel de sport

Parc





## Chambre Comtesse



Chambre



2

personnes



1

chambre



19

m2



<i>Chambres</i>	Chambre(s): 1 Lit(s): 1	dont lit(s) 1 pers.: 0 dont lit(s) 2 pers.: 1
<i>Salle de bains / Salle d'eau</i>	Salle de bains avec douche et baignoire Sèche cheveux	Salle de bains privée Sèche serviettes
	Salle(s) de bains (avec baignoire): 1	
<i>WC</i>	WC: 1 WC privés	
<i>Cuisine</i>	Coin cuisine à disposition (chambre d'hôtes) Four	Four à micro ondes
<i>Autres pièces Media</i>	Wifi	
<i>Autres équipements Chauffage / AC</i>	Chauffage	
<i>Exterieur</i>	Abri pour vélo ou VTT Jardin Terrain clos	Barbecue Salon de jardin
<i>Divers</i>		





## Chambre Impératrice



Chambre



2

personnes



1

chambre



21

m<sup>2</sup>



<i>Chambres</i>	Chambre(s): 1 Lit(s): 1	dont Suite: 1 dont lit(s) 1 pers.: 0 dont lit(s) 2 pers.: 1
<i>Salle de bains / Salle d'eau</i>	Salle de bains avec douche Sèche cheveux Salle(s) d'eau (avec douche): 1	Salle de bains privée Sèche serviettes
<i>WC</i>	WC privés	
<i>Cuisine</i>	Coin cuisine à disposition (chambre d'hôtes)	
<i>Autres pièces</i>	Salon	
<i>Media</i>	Wifi	
<i>Autres équipements Chauffage / AC</i>	Chauffage	
<i>Exterieur</i>	Abri pour vélo ou VTT Jardin Terrain clos	Barbecue Salon de jardin
<i>Divers</i>		





## Chambre Boudoir



Chambre



2

personnes



1

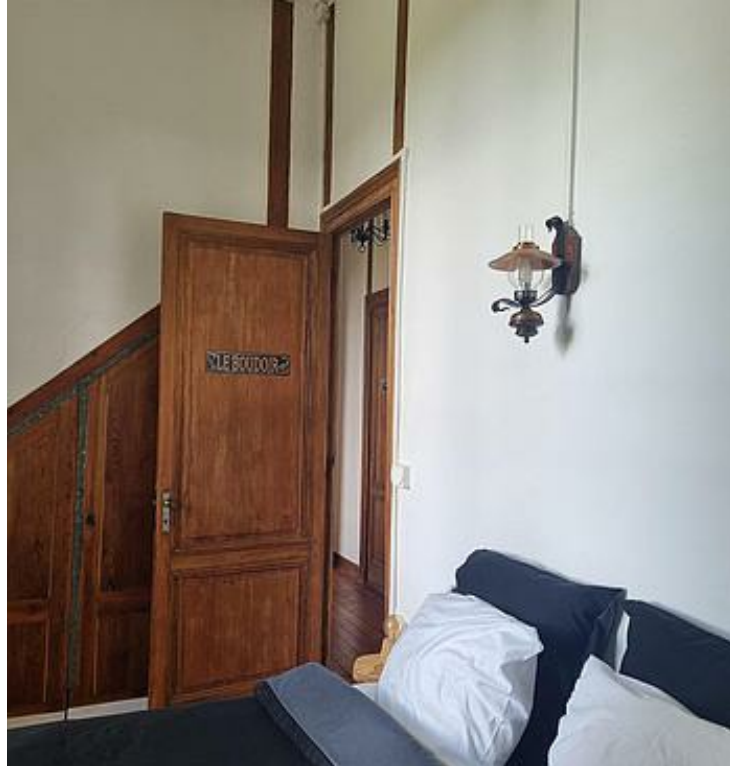
chambre



11

m2

<i>Chambres</i>	Chambre(s): 1 Lit(s): 1	dont Suite: 1 dont lit(s) 1 pers.: 0 dont lit(s) 2 pers.: 1
<i>Salle de bains / Salle d'eau</i>	Salle de bains avec douche Sèche cheveux Salle(s) d'eau (avec douche): 1	Salle de bains privée Sèche serviettes
<i>WC</i>	WC privés	
<i>Cuisine</i>	Coin cuisine à disposition (chambre d'hôtes) Four	Cuisine Four à micro ondes
<i>Autres pièces</i>	Salon	
<i>Media</i>	Wifi	
<i>Autres équipements</i>		
<i>Chauffage / AC</i>	Chauffage	
<i>Exterieur</i>	Abri pour vélo ou VTT Jardin Terrain clos	Barbecue Salon de jardin
<i>Divers</i>		



## A savoir : conditions de la location

<i>Arrivée</i>	16h-19h
<i>Départ</i>	8h-11h
<i>Langue(s) parlée(s)</i>	Anglais Français
<i>Annulation/ Prépaiement/ Dépot de garantie</i>	
<i>Moyens de paiement</i>	Cartes de paiement
<i>Petit déjeuner</i>	Café, thé, lait, tartines, beurre, confiture, viennoiseries, jus de fruit + 5 € : petit déjeuner classique + granola maison, oeufs, bacon, fruits
<i>Ménage</i>	Compris dans la location
<i>Draps et Linge de maison</i>	Draps et/ou linge compris
<i>Enfants et lits d'appoints</i>	Lit bébé
<i>Animaux domestiques</i>	Les animaux ne sont pas admis.

## Tarifs & disponibilités

Chateauneuf

Nos tarifs et nos disponibilités sont actualisés sur notre site :  
<https://chateauneuf-sadirac.fr>

# Mes recommandations

Activités et Loisirs

Découvrir l'Entre-deux-Mers

OFFICE DE TOURISME ENTRE-DEUX-MERS

WWW.ENTREDEUXMERS.COM



ENTRE-DEUX-MERS  
TOURISME



## Trattoria Pizzeria Ristorante

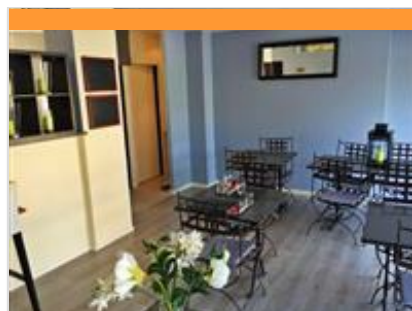
+33 5 57 60 38 06

20 Avenue de la Croix Blanche

0.8 km  
CREON



Spécialités italiennes, plats cuisinés et desserts gourmands, le tout fait maison avec des produits soigneusement sélectionnés. La Trattoria Pizzeria Ristorante de Créon vous invite à savourer l'authenticité et la convivialité de l'Italie.



## Aroma

+33 5 56 23 99 75

47 Boulevard Victor Hugo

0.9 km  
CREON



Dans ce restaurant rénové, vous trouverez des pizzas artisanales cuites au feu de bois (à partir d'une pâte pétrie sur place). Elles peuvent se consommer dans la pizzeria ou à emporter. Découvrez également des pâtes fraîches accompagnées de sauces faites maison. Côté boissons : dégustez une large sélection de vins italiens.



## Cluedo des Bastides : enquête à Créon

+33 5 56 23 23 00

62 Boulevard Victor Hugo

<https://www.entredeuxmers.com>

0.9 km  
CREON



La Roue de la Fortune – Créon Depuis la veille, la bastide de Créon retient son souffle : un cyclotouriste, en route vers la Méditerranée, a été violemment agressé et dépouillé. L'enquête révèle qu'il a reçu un coup fatal à la tête. Qui a bien pu commettre un tel acte ? Collectez les indices, éliminez les suspects et arpentez la bastide pour trouver le coupable ! L'aventure se déroule dans la bastide de Créon et dure environ 1h30, en totale autonomie. Elle est ouverte à tous dès 8 ans et peut se jouer en groupe de 4 à 5 personnes avec un seul livret. Celui-ci est vendu au prix de 3 € dans les Bureaux d'Information Touristique de Créon, Targon, La Réole, Monségur et Sauveterre-de-Guyenne. Cette enquête fait partie de la série des Cluedos des Bastides.



## Escapade Sonore

+33 5 56 23 23 00

62 boulevard Victor Hugo

<https://www.entredeuxmers.com>

0.9 km  
CREON



Escapade Sonore est une expérience immersive, une balade sonore en parapluie géolocalisé, à la découverte du quartier de la gare de Créon et de la voie verte Roger Lapébie. Sous votre cocon-parapluie, vous entendez une création originale, constituée de témoignages d'habitants et d'une composition sonore et musicale, qui vous révèle de façon poétique et sensible la part invisible de notre territoire.



## Station Vélo de Créon

+33 5 57 34 30 95 +33 6 28 26 79 32

62 Boulevard Victor Hugo

<https://www.station-velo-creon.fr/>

0.9 km  
CREON



Pour vos petites ou grandes escapades à vélo, la Station Vélo de Créon propose la location de VTC, vélos à assistance électrique, tandems, tricycles, handbikes, vélos cargo, ainsi que des remorques et sièges pour enfants. Les locations sont possibles à la demi-journée, à la journée ou sur plusieurs semaines. La station met également à disposition des parcours de balades variés, une bibliothèque de cartes et de guides de voyage, une mallette à outils et des conseils avisés pour organiser votre parenthèse cyclo en Entre-deux-Mers.



## Piste cyclable Roger Lapébie

+33 5 56 23 23 00

62 Boulevard Victor Hugo

<https://www.entredeuxmers.com>

0.9 km  
CREON



La piste cyclable Roger Lapébie, longue de près de 57 km, est une ancienne voie ferrée réhabilitée en voie verte. Elle démarre de Latresne et se termine à Sauveterre-de-Guyenne. Elle est riche en paysages variés (vignes, bois, plaines), avec un dénivelé faible. Sur le chemin, vous découvrirez les anciennes gares, elles aussi réhabilitées en restaurants, offices de tourisme, hébergements... A Créon, vous trouverez à proximité une aire de stationnement camping-car à proximité, deux tables de pique-nique, cafés, restaurants, chambres d'hôtes en bordure directe.



## Boucle vélo n°16 Créon Sud

+33 5 56 23 23 00

<http://www.entredeuxmers.com/>

1.0 km  
CREON



A moins de 30 mn de Bordeaux, vignobles, monument historique et patrimoine de l'UNESCO vous attendent aux détours du chemin.



## Étang des sources

+33 5 57 97 02 70 +33 6 33 23 59 73

Allée Bernadotte

<https://valleepimpine.peche33.com>

9.2 km  
LATRESNE



Véritable havre de nature et de paix, ce long plan d'eau fait le bonheur des pêcheurs et promeneurs. Créé artificiellement dans les années 80, il s'étire entre le ruisseau de la Pimpine et l'ancienne voie ferrée Bordeaux-Sauveterre; maintenant réhabilité en voie verte. Si vous ne faites pas trop de bruit, vous croiserez tortues, grenouilles, canards, poules d'eau, oiseaux et diverses espèces de poissons. S'il est interdit de s'y baigner, il est vivement conseillé de s'y promener à pied, d'y pique-niquer ou d'y pêcher. Carte de pêche obligatoire à retirer auprès de la Fédération pêche33 ou en magasin spécialisé. Population de l'étang: gardons, carpes, brêmes, black-bass, perches, brochets, anguilles. Des lâchers de truites sont organisés, retrouvez les informations sur le site de l'AAPPMA La Vallée de la Pimpine qui gère depuis 2016 la pêche de loisirs sur l'étang.



## Espace naturel du Bois de la Pimpine

+33 5 56 82 71 79

Allée Bernadotte

<https://www.gironde.fr/environnement/d>

9.2 km  
LATRESNE



Le bois de la Pimpine est un site à flanc de coteau. Il recouvre d'anciennes carrières souterraines dont certaines entrées sont encore visibles, et domine une grande mare située en contrebas. Ce site offre des conditions idéales pour les chauves-souris : mare à insectes pour une nourriture abondante, arbres et carrières souterraines comme abris naturels. Il est accessible par la Piste Roger Lapébie face à l'étang des sources à Cénac (à 40 minutes en vélo du Pont de Pierre à Bordeaux).



# Mes recommandations (suite)

Activités et Loisirs

Découvrir l'Entre-deux-Mers

OFFICE DE TOURISME ENTRE-DEUX-MERS  
WWW.ENTREDEUXMERS.COM



ENTRE-DEUX-MERS  
TOURISME

